



Vorprojekt mit Kostenschätzung **Reformierte Kirche Guggisberg**

Bern, 22. Dezember 2021 – genehmigt 13.12.21



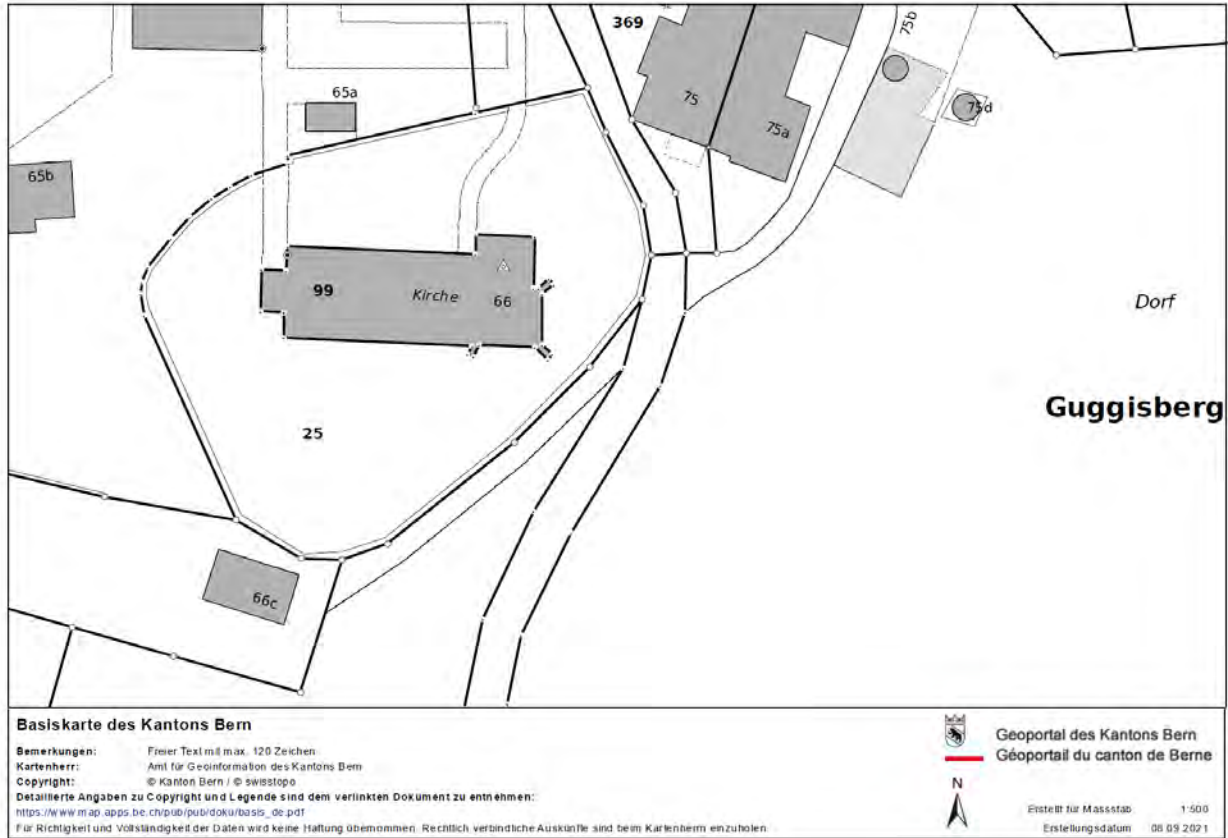
Inhalt

1	Übersichtsplan	3
2	Situationsplan	4
3	Allgemeiner Beschrieb	5
3.1	Bauherrschaft	5
3.2	Planungsteam	5
3.3	Begrüsste Amtsstellen	6
3.4	Grundlagen	6
3.5	Baugeschichte	6
3.6	Planungsgeschichte	6
3.7	Projekt	6
3.8	Zielvereinbarung	7
3.9	Raumprogramm	7
3.10	Termine	7
4	Genereller Baubeschrieb nach BKP 2001	8
5	Kosten nach BKP 2001	18
5.1	Kostengenauigkeitsgrad	18
5.2	Indexstand	18
5.3	Mehrwertsteuer	18
6	Anhang	19

1 Übersichtsplan



2 Situationsplan



3 Allgemeiner Beschrieb

3.1 Bauherrschaft

Ev. ref. Kirchgemeinde Guggisberg
Pfarrhaus
3158 Guggisberg

Einwohnergemeinde Guggisberg
Dorf 67
3158 Guggisberg

Baukommission

Andreas Aebischer (Vorsitz)
Elisabeth Beyeler
Julia Laederach
Hans Werren
Bruno Hostettler (Einwohnergemeinde Guggisberg)

3.2 Planungsteam

Architekt:

Strasser Architekten AG
Länggassstrasse 70c
3012 Bern

T: +41 31 991 56 55
team@strasserarchitekten.ch
www.strasserarchitekten.ch

Projektleitung:

Jutta Strasser

3.2.1 Statik

WAM Planer und Ingenieure AG
Münzrain 10
3005 Bern

Fon: +41 31 326 43 43
www.wam-ing.ch

Projektleitung:

Fabian Cavin

Leistungsumfang:

Bauingenieurleistungen gem. SIA LHO 103
Zustandsbeurteilung für Vorprojekt

3.2.1 Elektroplaner

Elektroplanung Schneider AG
Fellenbergstrasse 2
3053 Münchenbuchsee

Fon: +41 31 868 19 19
www.epschneider.ch

Projektleitung:

Hansjörg Schneider

Leistungsumfang:

gem. SIA LHO 108
Zustandsbeurteilung für Vorprojekt

3.2.2 Bauphysik und -akustik

Weber Energie und Bauphysik AG
Gutenbergstrasse 14
3011 Bern

Fon: +41 31 302 65 55
www.weberbauphysik.ch

Projektleitung:

Heinz Weber

Leistungsumfang:

gemäss Offerte
Zustandsbeurteilung für Vorprojekt

3.3 Begrüsste Amtsstellen

Denkmalpflege Kt. Bern

Kontakt: Matthias Trachsel
Bauberater

3.4 Grundlagen

Planunterlagen von 1972 (Kantonale Denkmalpflege)

Augenschein diverse Besichtigungen

3.5 Baugeschichte

Im Rahmen der Kirchenrestauration von 1971 und 1973 konnte durch Grabungen eine ältere Kirche nachgewiesen werden, die wahrscheinlich um 1148 als «Ecclesia de Cucansberc» erwähnt wurde. 1453 wurden Chor und Turm hinzugefügt und in der Folge das Schiff mehrfach vergrössert, bis es schliesslich 1823 die heutige Grösse erhielt. Der ursprünglich direkt um die Kirche angelegte Friedhof wurde 1856 -1909 und 1932 – 1937 an die Riffenmattstrasse verlegt.

Die letzte grosse Gesamtrenovation wurde durch das Architekturbüro Peter Indermühle zwischen 1968 und 1974 durchgeführt.

Die Kirche ist im Bauinventar des Kantons Bern als schützenswert K (ebenso wie die Kirche Sangernboden) und der Baugruppe A(Guggisberg) eingestuft. Das Wasch- und Ofenhaus ist als erhaltenswert auf kantonaler Ebene eingestuft.

3.6 Planungsgeschichte

Die reformierte Kirchgemeinde beschäftigt sich im Zusammenhang mit ihren Investitionobjekten mit der Renovation der Gebäudehülle der Kirche Guggisberg.

3.7 Projekt

Die Kirche wurde 1972 das letzte mal renoviert und soll nun einer sanften äusseren Sanierung unterzogen werden. Dabei sollen energietechnische Verbesserungen geprüft werden. Im Weiteren soll im Gebäudeinneren eine neue Steuerung für eine zeitgemässe Ausrüstung sorgen.

Für das Uhrwerk mit Zifferblatt und Zeigern sowie die dazugehörige Technik ist die politische Gemeinde Guggisberg zuständig. Auch dieses soll im Zuge einer allfälligen Turmrenovation dem Stand der heutigen Technik angepasst und renoviert werden. Die Kosten dafür, sowie die Gerüstkosten sollen entsprechend aufgeteilt werden.

3.8 Zielvereinbarung

Erarbeiten eines Vorprojektes für die Massnahmen einer äusseren Gebäudesanierung inkl. minimaler gebäudetechnischer Anpassungen im Inneren der Kirche (Steuerung und Brandmeldeanlage)

Erarbeiten der notwendigen Massnahmen für das Uhrwerk mit Zifferblatt.

3.9 Raumprogramm¹

Es sind keine räumlichen Anpassungen vorgesehen.

3.10 Termine

Vorprojekt abgeschlossen: Dezember 2021

Die weiteren Planungsphasen erfolgen in Absprache mit der Bauherrschaft.

¹ Das Raumprogramm umfasst bei Umbauten lediglich die zu bearbeitenden Teile.

4 Genereller Baubeschrieb nach BKP 2001

Der detaillierte Baubeschrieb ist im Anhang enthalten.

10 Bestandesaufnahmen, Baugrunduntersuchungen

Gebäudeaufnahmen digital

211.1 Gerüste

Für Hauptdach und Kirchenturm inkl. partielle Schutzwände und Schutznetz
mechanischer Schienenaufzug
Treppenaufgang
Montage und Demontage für 3 Monate

211.7 Instandsetzungsarbeiten

Kleine Flickarbeiten Fassade – Annahme

214 Montagebau in Holz

Demontagearbeiten für Schiff und Turm
Holzwerk, Schalungen, Konterlattung, Verkleidungen, Rinnenleisten, etc.
und Dämmung
Reinigung Sparren
Neumontage Schalung Turm
Flickarbeiten Holzwerk
neues Unterdach 100mm auf Kirchenschiff
Neumontage alle Leisten, Schalungen, etc.



222 Spenglerarbeiten

Demontage Kupferdach Turm
Demontagen alle Blechteile Kirchenschiff
Neumontage Fallrohr, Rinnen, etc. in Kupfer
Neumontage neues Turmdach
Restaurierung Turmspitze



224 Bedachungsarbeiten

Demontagen Ziegellattung
und alle Biberschwanzziegel, Deponie vor Ort
Reinigung und Durchsicht der Ziegel
Neumaterial Annahme ca. 40%
Ziegellattung neu
Eindeckarbeiten inkl. Schrotung und Anpassarbeiten



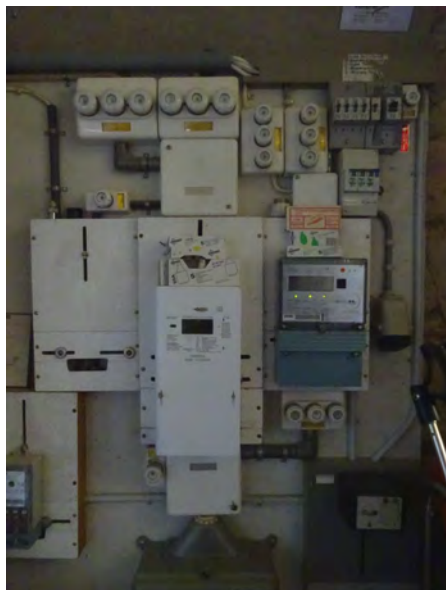
227 äussere Oberflächenbehandlungen

Sorgfältiges Waschen der Fassade
Ablaugen, Schleifen Holzwerk Aussentüren und Fenster
Abdeckarbeiten
3-faches Auftragen von Kalkschlämme mit Bürste auf Fassade
1x Voranstrich, 2x Neuanstrich Holzwerk mit Ölfarbe/Öllasur



230 Elektroanlagen

Demontage Hauptverteilung
inkl. Sicherungen Bankheizung
und Kabelersatz Bankheizung
Neumontage Hauptverteilung inkl. Verkabelung



237 Gebäudeautomatisierung

Brandmeldeanlage De- und Neumontage (bei gleichem Schutzzumfang)



272 Metallbauarbeiten

Erhöhung Brüstung Empore auf H= 1.0m mit feinem Stahlband



285 Innere Oberflächenbehandlungen

Annahme kleine Ausbesserungen

287 Baureinigung

Reinigung Kirchenschiff und Empore

291 Architekturdienstleistungen

89% Teilleistungen nach SIA 102
1'250 h für alle notwendigen Arbeiten
inkl. Vorprojekt und Kostenschätzung
Bauprojekt
Ausschreibungsplanung und Ausschreibung
Ausführungsphase
inkl. Bauleitung und Garantieabnahmen

292 Bauingenieurdienstleistungen

Zustandsanalyse und Massnahmenempfehlung

293 Elektroplanung

Nicht eingerechnet, erfolgt durch Handwerker

299 Spezialisten

Untersuchungen Putz und Aufbauempfehlung durch Restaurator
Bauphysikalische Begleitung (Bauphysiker)

311.7 Instandsetzungsarbeiten Taufstein

Annahme Restauration Taufbecken
ca. 55h inkl. Material



Läutmaschinen- und Glockensteuerung mit Klangoptimierung



337 Gebäudeautomatisation

Neue Gebäudesteuerung für Glocken und Uhr
Neue Heizungssteuerung



Demontage Uhr und Uhrwerk
Oberflächenbehandlung Uhrwerk
Pendelsynchronisation
Stunden- und Viertelstundenschlagwerk
Wiedermontage
Schlagunterbrechung



Restauration Zeiger, Ringe inkl. De- und Wiedermontage
Vergoldungsarbeiten beide Zifferblätter



421 Gärtnerarbeiten

Grosser Schnitt Linde West
Rodungen um Kirche
einfache Neupflanzungen um Kirche



511 Bewilligung, Baugespann

Kosten für Bewilligung und Gebühren

521 Muster, Materialprüfung

Bemusterungen

524 Vervielfältigung, Plankopien

Kopier- und Nebenkosten

531 Versicherungen

Gebäudeversicherung GVB zu steigendem Wert während dem Umbau

532 Spezialversicherungen

Bauherrenhaftpflichtversicherung

559 Bauherrenleistungen

4x Pauschalbetrag / Jahr x 1 Jahr Bauzeit

560 Rückerstattungsbeträge

Allfällige Rückerstattungsbeträge von Seite Kantonalen Denkmalpflege können im Rahmen des Bauprojektes und der genauen Etappierung mit den vorgesehenen Massnahmen angefragt werden. In der Kostenschätzung sind daher keine Beträge enthalten.

583 Reserven für Unvorhergesehenes

ca. 6% von BKP 2 und 3

5 Kosten nach BKP 2001

0	Grundstück	-
1	Vorbereitung	19'000.00
2	Gebäude	769'900.00
3	Betriebseinrichtungen	123'000.00
4	Umgebung	15'200.00
5	Baunebenkosten	70'500.00
9	Ausstattung	
Total		997'600.00

Die detaillierte Kostenzusammenstellung ist im Anhang enthalten.

5.1 Kostengenauigkeitsgrad

± 15%

5.2 Indexstand

Baupreisindex Grossregion Espace Mittelland, Hochbau (Quelle:
www.bfs.admin.ch/bfs/de/home/statistiken/preise/baupreise)

April 2021= 101.5 Punkte

Basis Oktober 2020 = 100 Punkte

5.3 Mehrwertsteuer

Die Mehrwertsteuer ist in den oben dargestellten Kosten mit 7.7% enthalten.

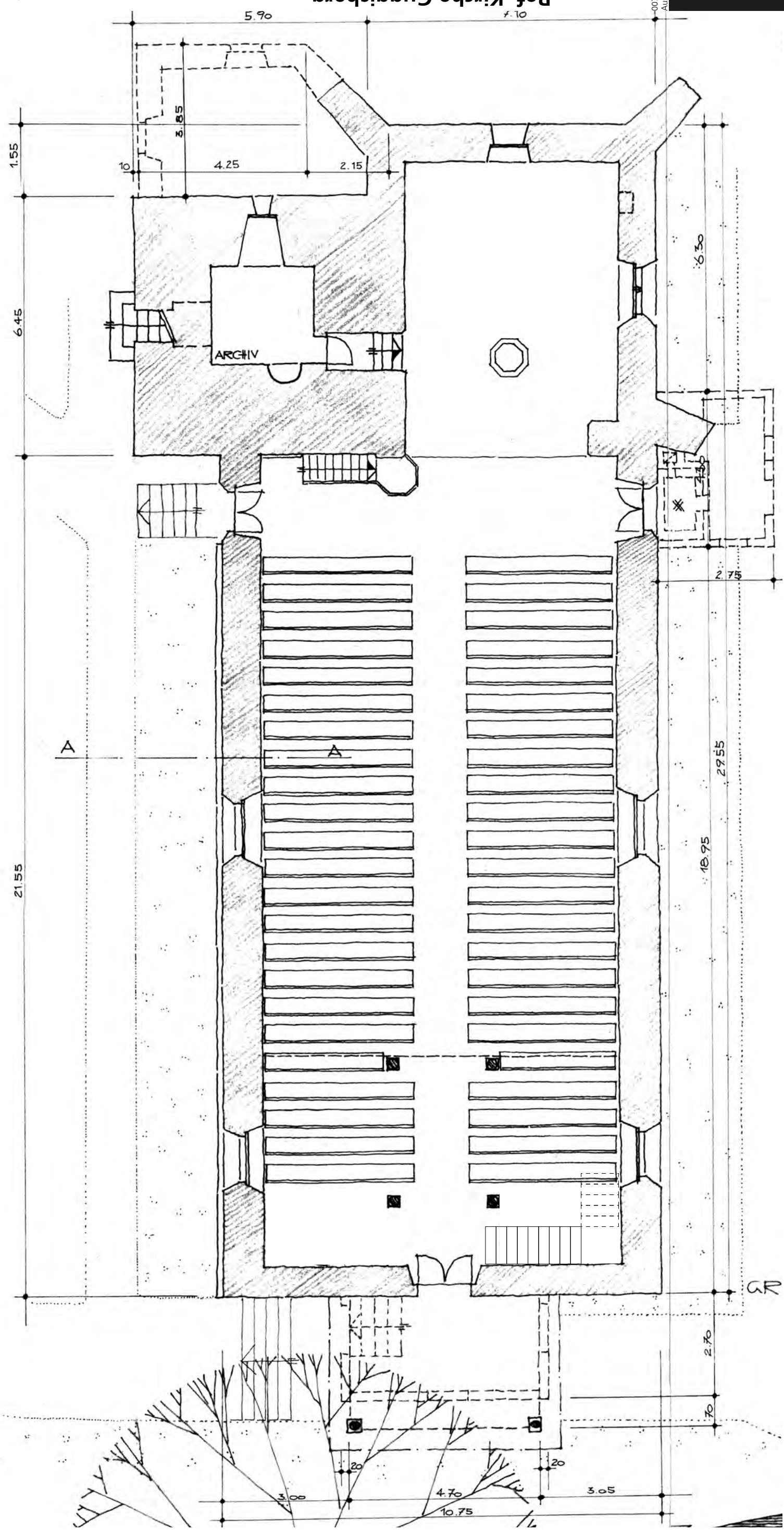
6 Anhang

- Pläne Bestand Nr. 00765 100/101/103 Grundrisse und 00765 1023 -1024 Fassaden, 1031 und 1032 Schnitte vom 08.10.2021
- detaillierte Kostenschätzung vom 10.12.2021
- Planungsprogramm v. 22.12.2021

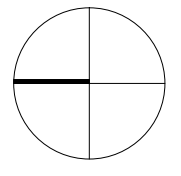
Bern, 22. Dezember 2021 © Strasser Architekten AG

Plangrundlagen von Kantonaler Denkmalpflege
aus Renovation von P. Indermühle 18.4.72
ohne Massaufnahmen

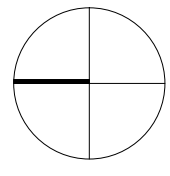
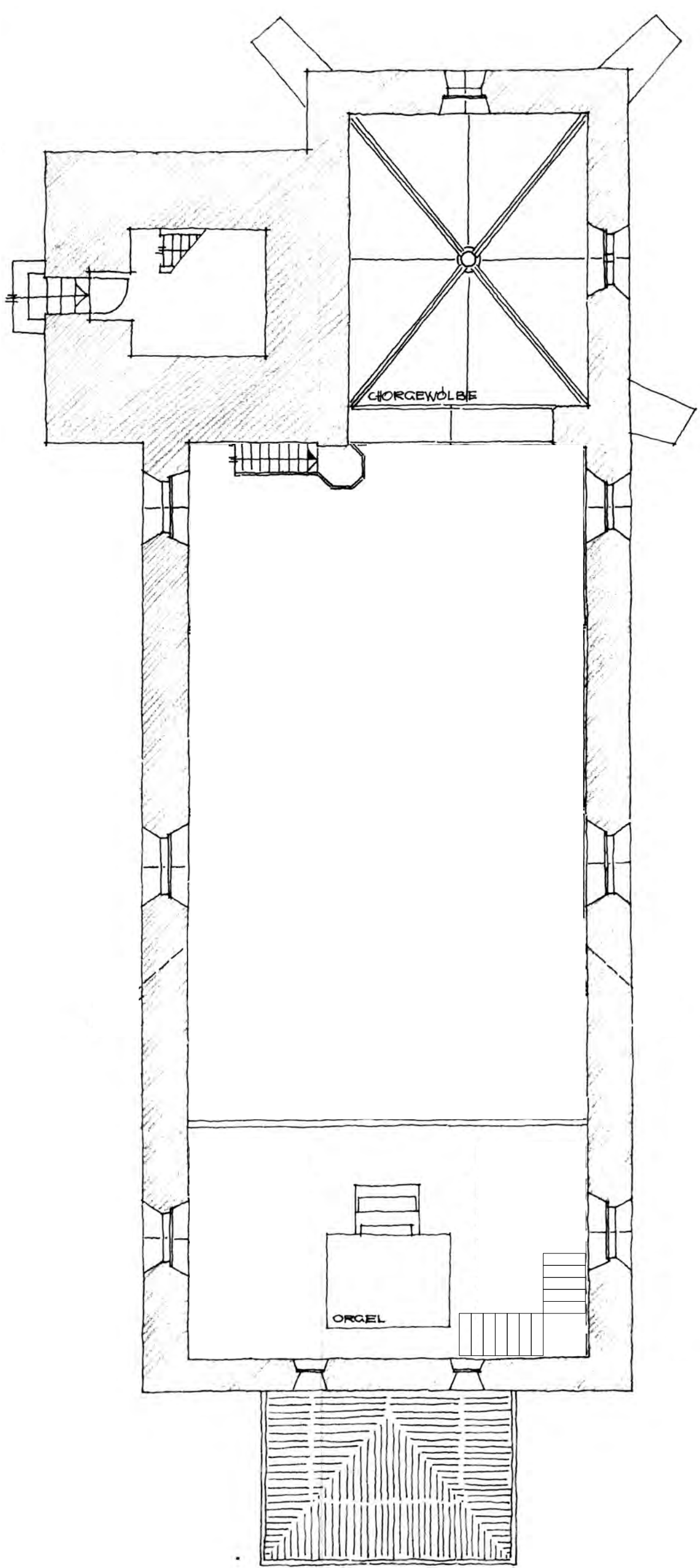
Ref. Kirche Guggisberg Phase 10 Grundriss EG



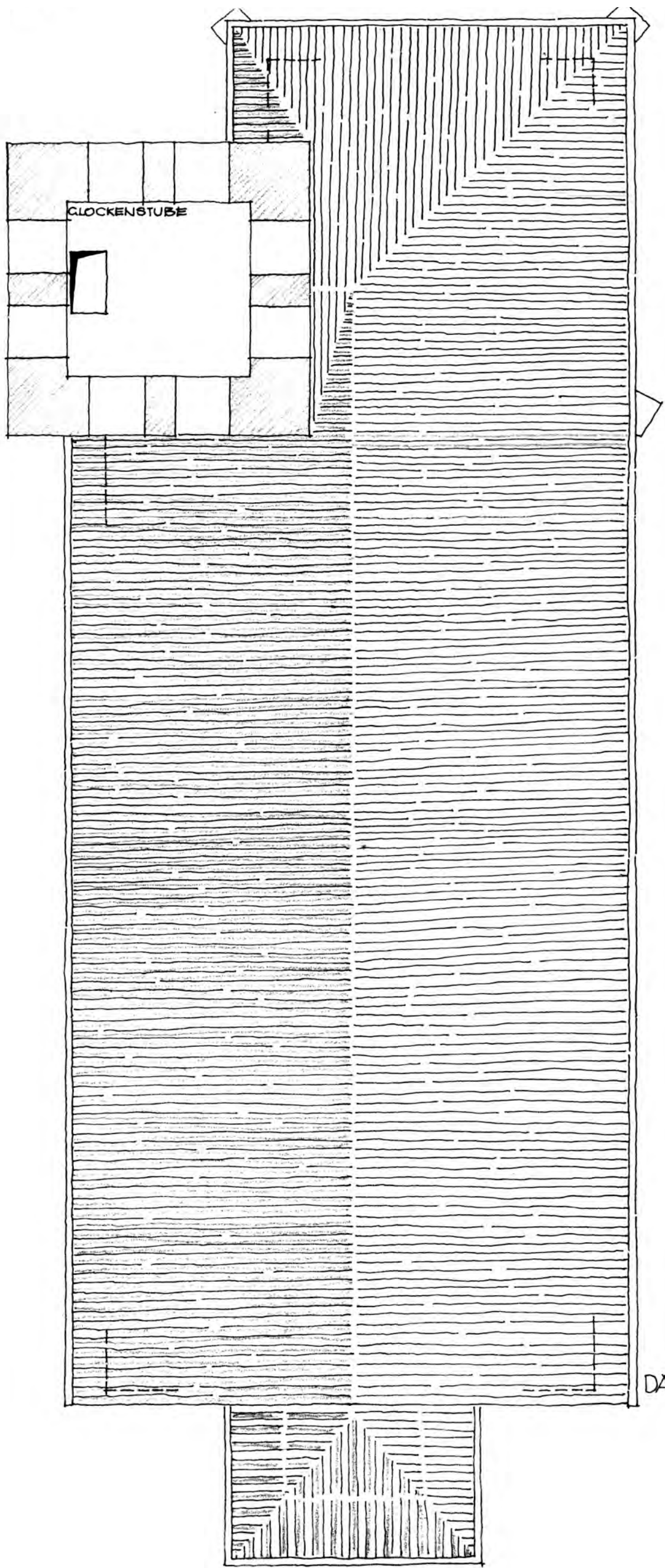
00765 10-WK
Ausgabe: 8.10.21



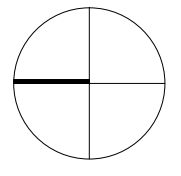
Ref. Kirche Guggisberg Phase 10 Grundriss Galeriegeschoss

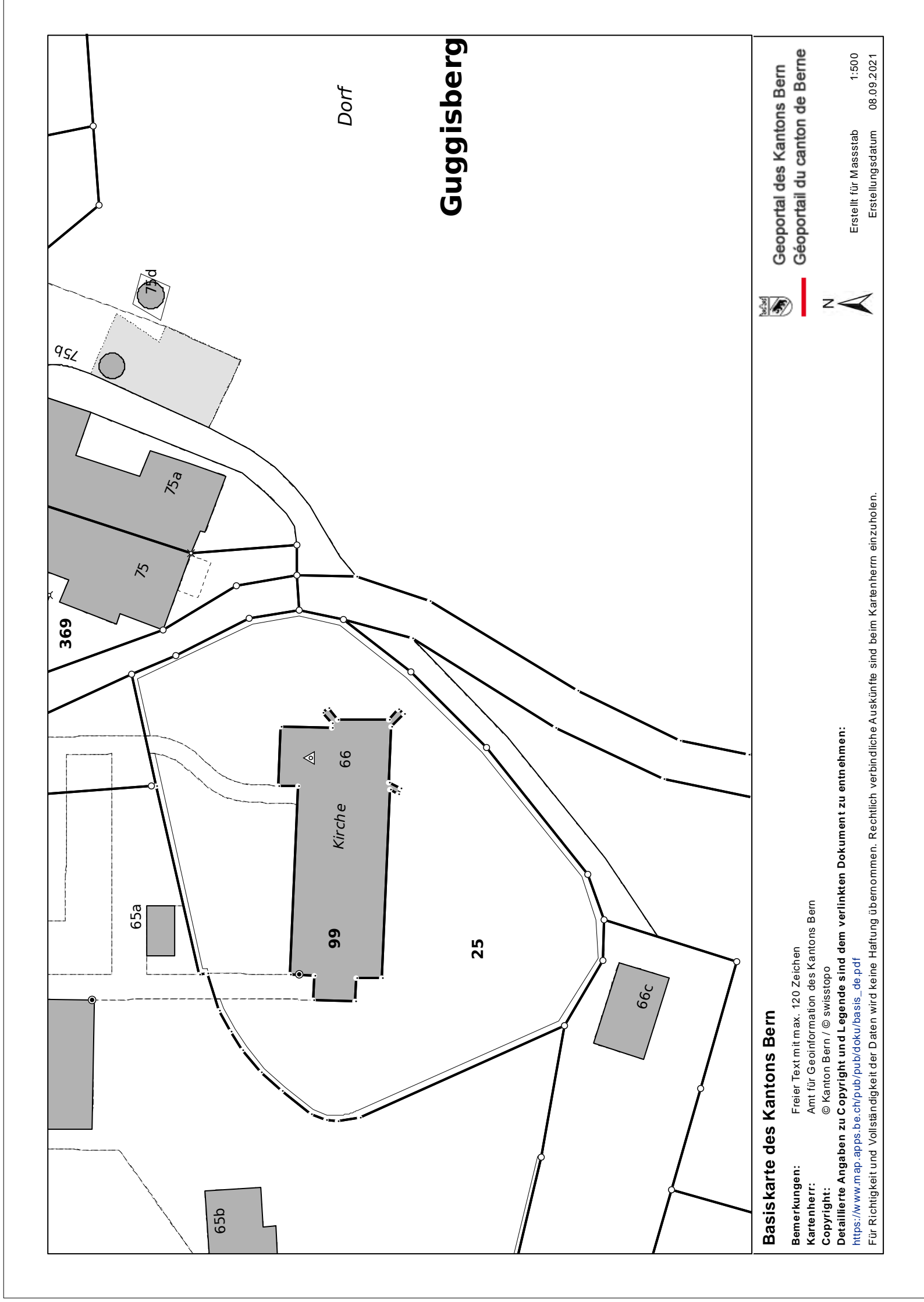
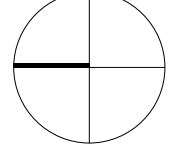


Ref. Kirche Guggisberg
Phase 10
Dachaufsicht



DAC





Basiskarte des Kantons Bern
Freier Text mit max. 120 Zeichen
Amt für Geoinformation des Kantons Bern
© Kanton Bern / @ swisstopo
Detailierte Angaben zu Copyright und Legende sind dem verlinkten Dokument zu entnehmen:
https://www.map.apps.be.ch/pub/pub/doku/basis_de.pdf
Für Richtigkeit und Vollständigkeit der Daten wird keine Haftung übernommen. Rechtlich verbindliche Auskünfte sind beim Kartenherm einzuholen.



Geoportail des Kantons Bern
Géoportail du canton de Berne
Erstellt für Massstab 1:500
Erstellungsdatum 08.09.2021

00765
1021

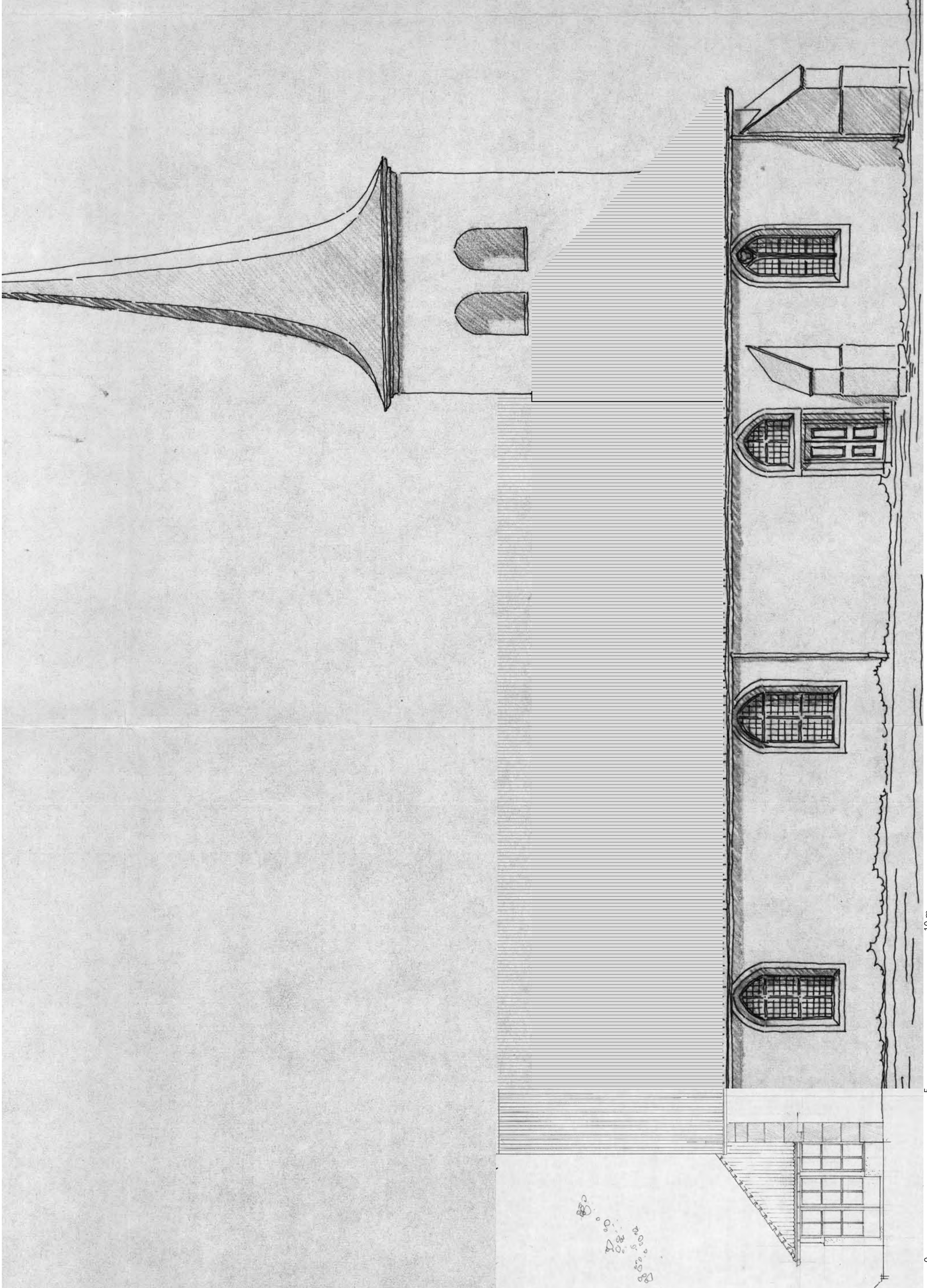
Maßstab: 1:100
Format: A3
Datum: 8.10.21

Plangrundlagen von Kantonaler Denkmalpflege
aus Renovation von P. Indermühle 18.4.72
ohne Massaufnahmen

Ref. Kirche Guggisberg Phase 10 Südfassade

00765_102 um 103 Fassade
Ausgabe: 8.10.21

STRASSERARCHITEKTEN AG
Zähringerstrasse 61 3012 Bern
T +41 31 991 56 55 F +41 31 991 56 06
www.strasserarchitekten.ch



10 m

1:100

5

0

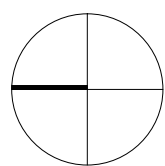
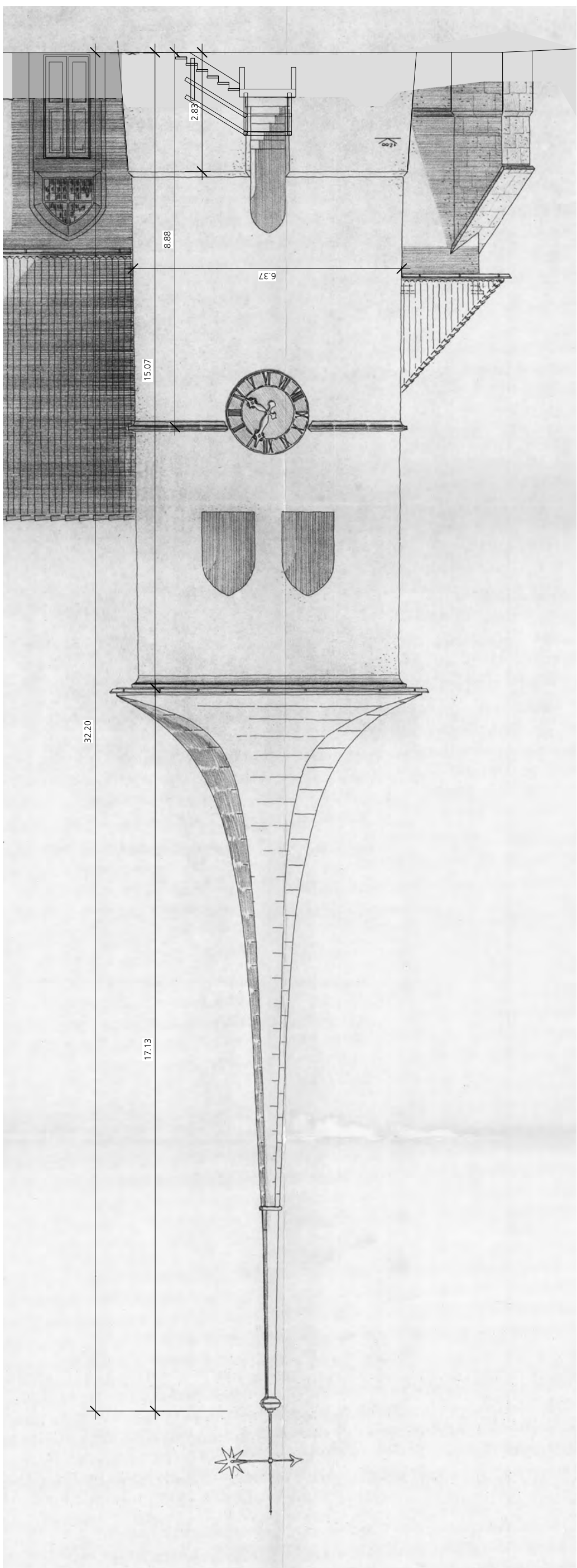
Handwritten notes and symbols in the bottom right corner of the drawing, including a small sketch of a window and some illegible text.

00765
1022

Maßstab: 1:100
Format: A3
Datum: 8.10.21

Plangrundlagen von Kantonaler Denkmalpflege
aus Renovation von P. Indermühle 18.4.72
ohne Massaufnahmen

Ref. Kirche Guggisberg Phase 10 Turmfassade Nord



0 5 10 m 1:100

00765 102 im 103 Fassaden
Ausgabe: 8.10.21

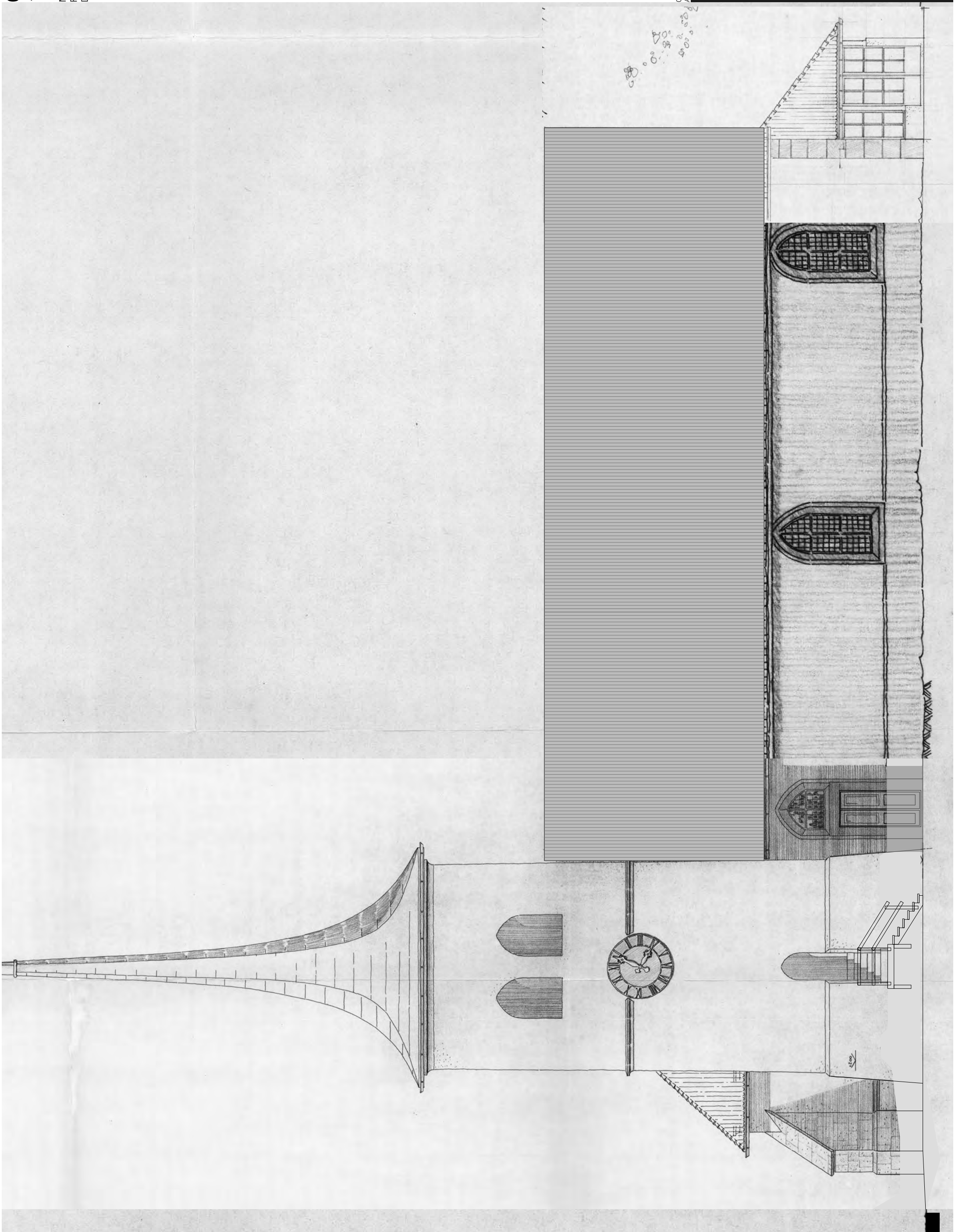
STRASSERARCHITEKTEN AG
Zähringerstrasse 61 3012 Bern
T +41 31 991 56 55 F +41 31 991 56 06
www.strasserarchitekten.ch

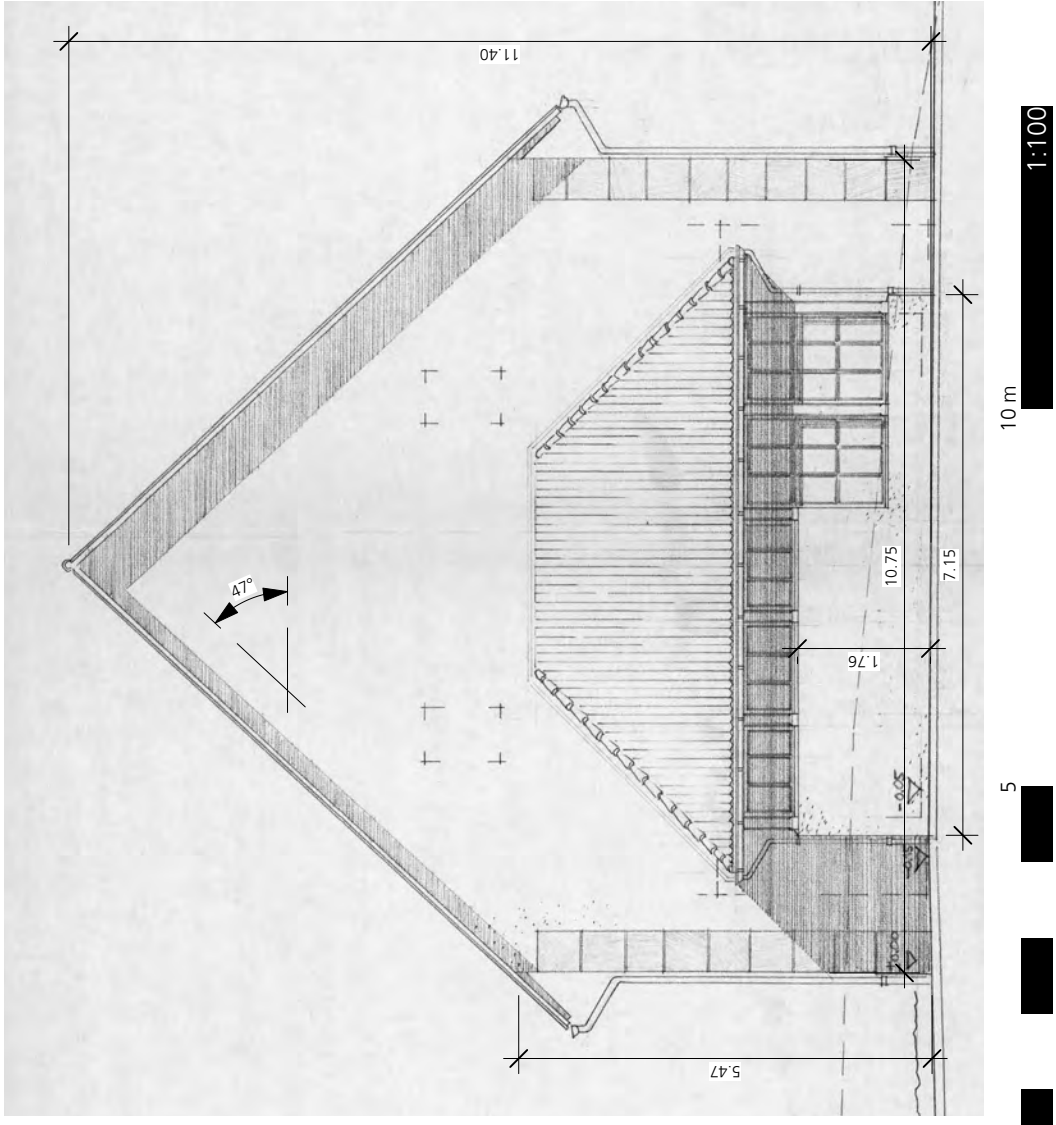
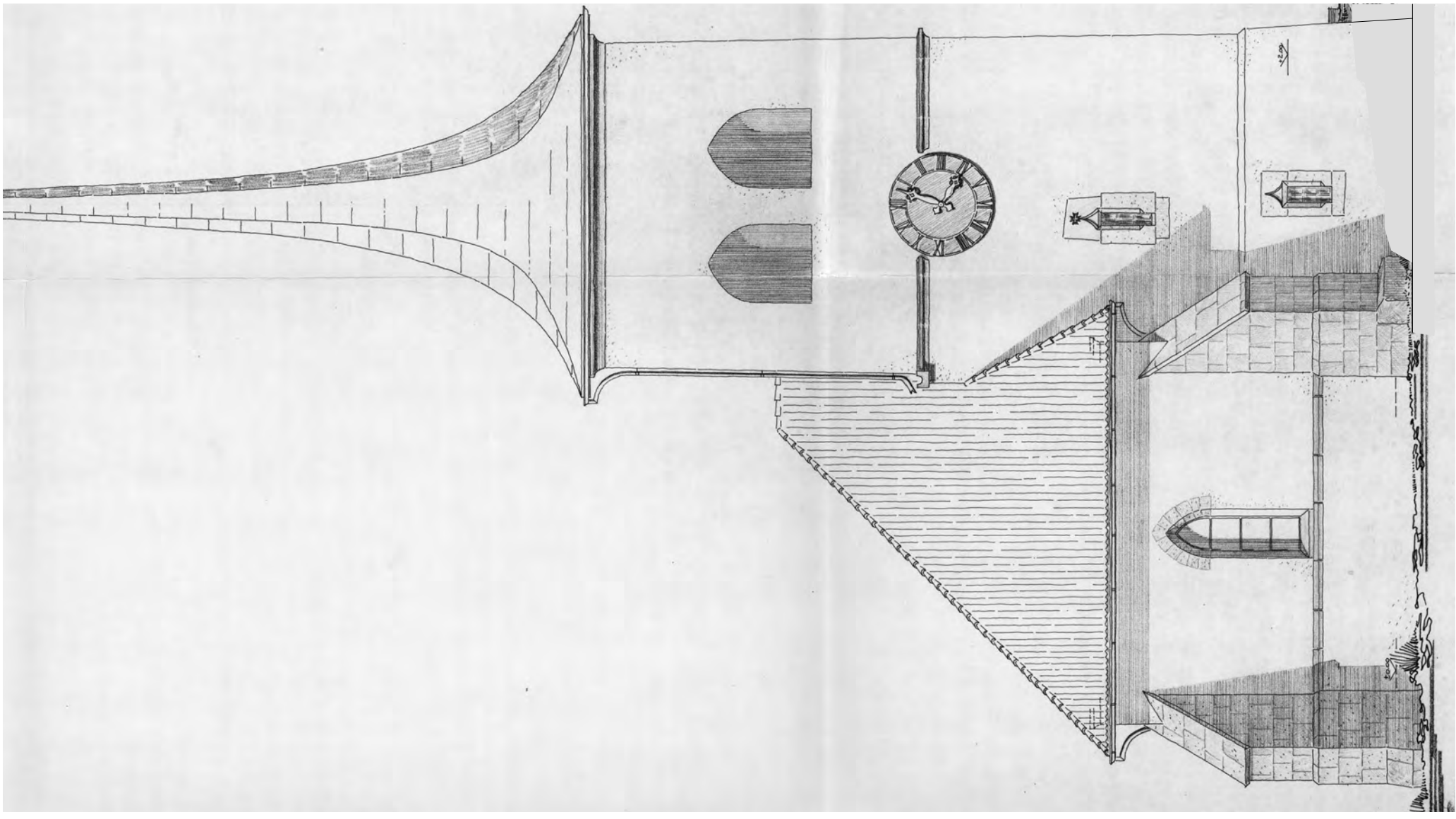
Ref. Kirche Guggisberg Phase 10 Fassade Nord

Plangrundlagen von Kantonaler Denkmalpflege
aus Renovation von P. Indermühle 18.4.72
ohne Massaufnahmen

Massstab: 1:100
Format: A3
Datum: 8.10.21

00765
1023





Ref. Kirche Guggisberg
Phase 10
Fassade West und Ost

STRASSERARCHITEKTEN AG
 Zähringerstrasse 61 3012 Bern
 T +41 31 991 56 55 F +41 31 991 56 06
 www.strasserarchitekten.ch

00765 102 im 103 Fassaden
 Ausgabe: 8.10.21

Plangrundlagen von P. Indermühle 18.4.72
 aus Renovation von P. Indermühle 18.4.72
 ohne Massaufnahmen

00765
1024

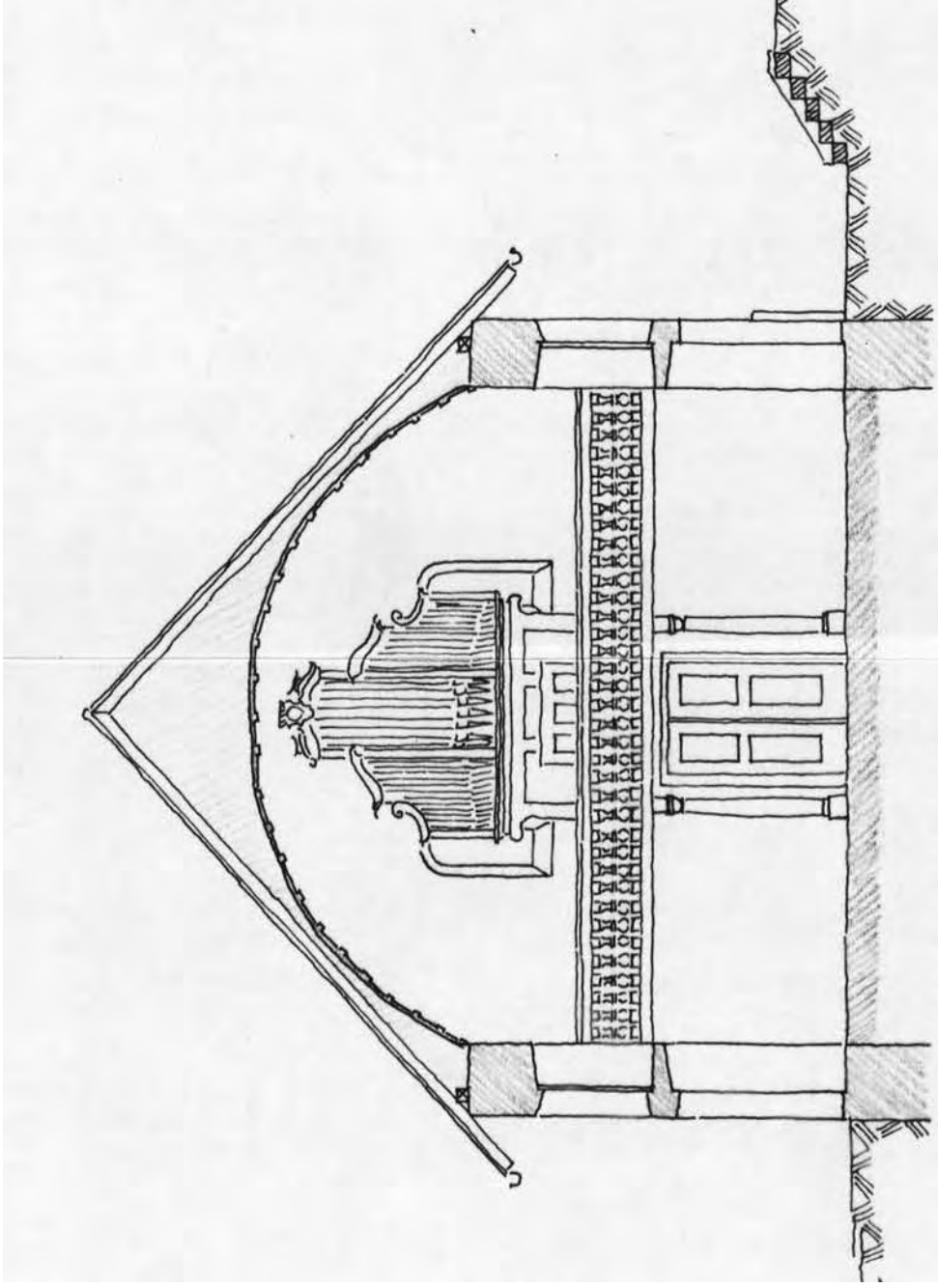
Massstab: 1:100
 Format: A3
 Datum: 8.10.21

00765
1031

Massstab: 1:100
Format: A3
Datum: 8.10.21

Plangrundlagen von Kantonaler Denkmalpflege
aus Renovation von P. Indermühle 18.4.72
ohne Massaufnahmen

Ref. Kirche Guggisberg Phase 10 Schnitt AA

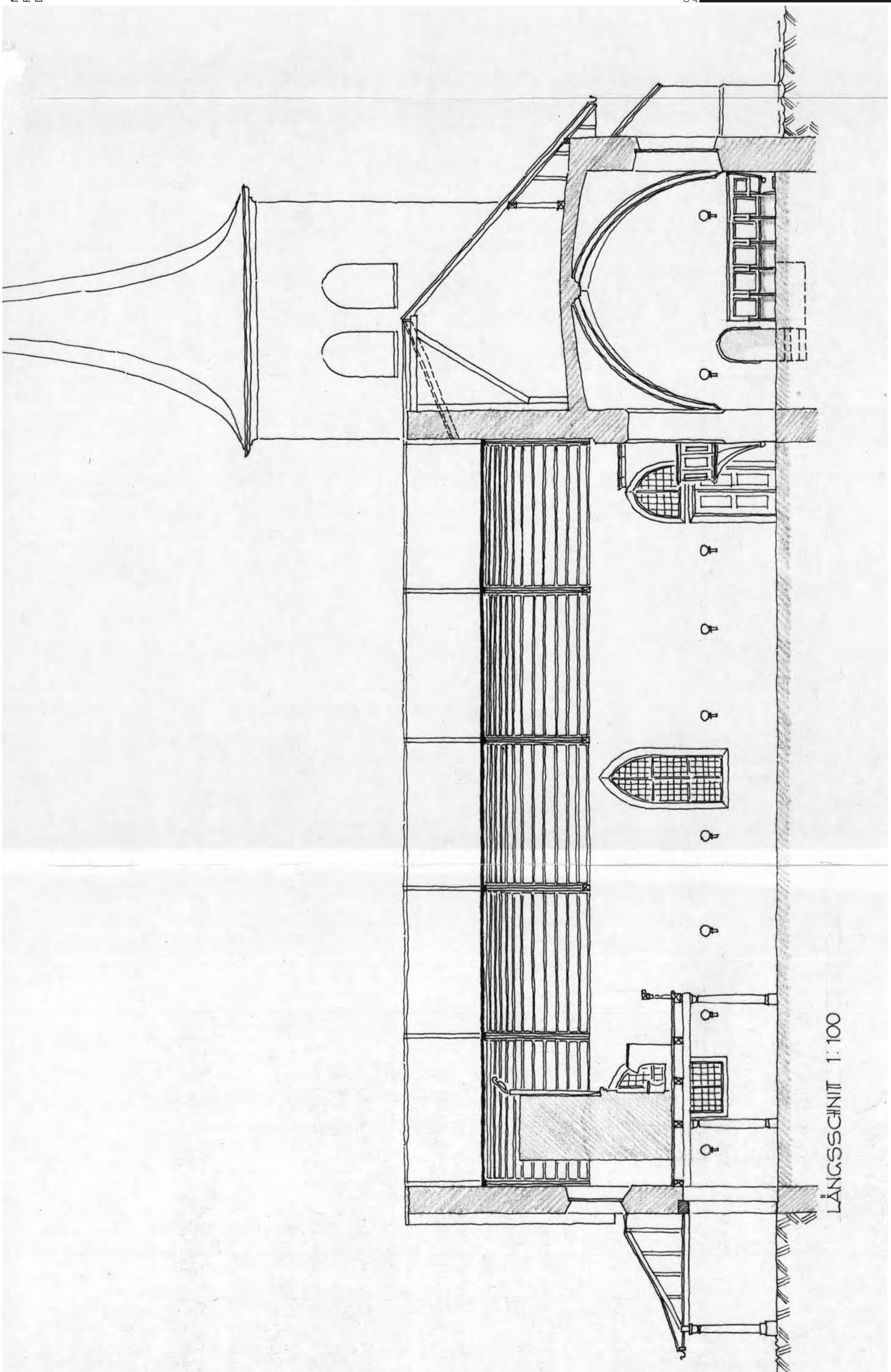


00765_102 um 103 Fassade
Ausgabe: 8.10.21

STRASSERARCHITEKTEN AG
Zähringerstrasse 61 3012 Bern
T +41 31 991 56 55 F +41 31 991 56 06
www.strasserarchitekten.ch

0 5 10 m 1:100

Ref. Kirche Guggisberg
Phase 10
Schnitt BB



Projekt: 00765
Objekt: **Kirche Guggisberg
GP**

Bauherr:
Architekt:
Bauleitung:

Schätzung der Baukosten (+/-15%)

KV-Original

Ort, Datum
Die Bauherrschaft

Ort, Datum
Der Architekt

Ort, Datum
Die Planung

.....

.....

.....

Schätzung der Baukosten (+/-15%)

Zusammenstellung nach Hauptgruppen **inkl. MWST**

BKP	Bezeichnung	KV-Orig.	Total 3-stellig	Total 1,2-stellig	%/H
1	Vorbereitungsarbeiten			19'000	100.0
2	Gebäude			769'900	100.0
3	Betriebseinrichtungen			123'000	100.0
4	Umgebung			15'200	100.0
5	Baunebenkosten und Uebergangskonten			70'500	100.0
Total Fr.				997'600	100.0

Schätzung der Baukosten (+/-15%)

Zusammenstellung nach Gruppen **inkl. MWST**

BKP	Bezeichnung	KV-Orig.	Total 3-stellig	Total 1,2-stellig	%/H
1	Vorbereitungsarbeiten			19'000	100.0
10	Bestandesaufnahmen, Baugrunduntersuchungen			15'000	78.9
12	Sicherungen, Provisorien			3'000	15.8
13	Gemeinsame Baustelleneinrichtung			1'000	5.3
2	Gebäude			769'900	100.0
21	Rohbau 1			213'000	27.7
22	Rohbau 2			300'000	39.0
23	Elektroanlagen			50'900	6.6
27	Ausbau 1			6'000	0.8
28	Ausbau 2			10'000	1.3
29	Honorare			190'000	24.7
3	Betriebseinrichtungen			123'000	100.0
31	Rohbau 1			8'000	6.5
33	Elektroanlagen			115'000	93.5
4	Umgebung			15'200	100.0
42	Gartenanlagen			15'200	100.0
5	Baunebenkosten und Uebergangskonten			70'500	100.0
51	Bewilligungen, Gebühren			3'500	5.0
52	Muster, Modelle, Vervielfältigungen, Dokumentation			10'800	15.3
53	Versicherungen			2'200	3.1
55	Bauherrenleistungen			4'000	5.7
58	Uebergangskonten für Rückstellungen und Reserven			50'000	70.9
	Total Fr.			997'600	100.0

Schätzung der Baukosten (+/-15%)

Detailausdruck **inkl. MWST**

BKP	Bezeichnung	KV-Orig.	Total 3-stellig	Total 1,2-stellig	%/H
1	Vorbereitungsarbeiten			19'000	100.0
10	Bestandesaufnahmen, Baugrunduntersuchungen			15'000	78.9
101	Bestandesaufnahmen Gebäudeaufnahmen auf digitaler Grundlage		15'000		78.9
12	Sicherungen, Provisorien			3'000	15.8
122	Provisorien Wenig Abschränkungen, Bau WC während 20 Wochen inkl. Reinigung 1xpro Woche Elektroprovisorium		3'000		15.8
13	Gemeinsame Baustelleneinrichtung			1'000	5.3
136	Kosten für Energie, Wasser und dgl. Annahme		1'000		5.3
2	Gebäude			769'900	100.0
21	Rohbau 1			213'000	27.7
211	Baumeisterarbeiten		67'000		8.7
211.1	Gerüste Hauptgebäude 30'000 Kirchenturm 34'000 Diveres 1'000 umlaufendes Gerüst inkl. Ergänzungen im Dachbereich Schutzwände partiell Schutznetz partiell inneres Schutznetz befestigt an First- und Mittelpfette für die Arbeiten im Dachbereich mechanischer Schienenaufzug Aluminiumtreppenaufgang Erstellen und Miete während 3 Monaten	65'000			8.4
211.7	Instandsetzungsarbeiten kleine Flickarbeiten Annahme 2'000	2'000			0.3
214	Montagebau in Holz Kirchenschiff Dachsanierung 101'000 Kirchenturm Dachsanierung 45'000 Demontgearbeiten von Konterlattung, Schalungen, Verkleidungen, Rinnenleisten etc. Demontage Dämmung Reinigung Dachbereich/Sparren Neumontage Schalung Turm Flickarbeiten Turm und Kirchenschiff inkl. Material und Arbeit		146'000		19.0
22	Rohbau 2			300'000	39.0
222	Spenglerarbeiten Spenglerarbeiten Kirchenschiff 41'000 Spenglerarbeiten Turm 86'000 Demontagen Kupferfalzdach Turm und Kirchenschiff, Dachrinnen,		127'000		16.5

BKP	Bezeichnung	KV-Orig.	Total 3-stellig	Total 1,2-stellig	%/H
	Dachkanel, Fallrohre , etc. inkl. Entsorgung Neubekeidung Turmdach in Kupfer mit Dünoblech 0.6mm, sowie Dachrinnen , Dachkanel, Fallrohre, Einlaufbleche, bei Turm und Kirchenschiff Restaurierung Turmspitze				
224	Bedachungsarbeiten Demontgearbeiten Ziegellattung und aller Biberschwanzziegel inkl. Deponie vor Ort Reinigung und Durchsicht der Ziegel Altmaterial ca. 60 % Neumaterial ca. 40 % Ziegellattung neu Eindeckarbeiten inkl Schrotung und Anpassarbeiten		124'000		16.1
227	Aeussere Oberflächenbehandlungen Sanierung Turm Sanierung Fassade sorgfältiges Waschen der Fassaden Ablaugen, Schleifen Holzwerk Aussentüren und Fenster Abdekarbeiten 3-faches Auftragen von Kalkschlämme mit der Bürste auf Fassaden 1x Voranstrich, 2x Neuanstrich Holzwerk mit Ölfarbe/Öllasur	17'000 32'000	49'000		6.4
23	Elektroanlagen			50'900	6.6
230	Elektroinstallationen Ersatz Hauptverteilung inkl. Sicherungen Bankheizung / Kabelersatz Installation Brandmeldeanlage Demontagen / Unvorhergesehenes Option: Ersatz Sitzbankheizung ca. 30'000.- inkl. Demonaten und Entsorgung	33'000 3'000 5'700	41'700		5.4
237	Gebäudeautomation Brandmeldung Brandmeldeanlage Neumontage Demontagen neue Ausrüstungen des bestehenden Brandmeldesystems bei gleichem Überwachungsumfang. Option: Vollschutz zusätzlich Fr. 10'000.- und div. Ergänzungsinstallationen für tel. Verbindung ca. Fr. 3'000.-	8'200 1'000	9'200		1.2
27	Ausbau 1			6'000	0.8
272	Metallbauarbeiten Erhöhung der Brüstung auf der Empore auf H= 1.0 m gemäss gesetzlichen Auflagen		6'000		0.8
28	Ausbau 2			10'000	1.3
285	Innere Oberflächenbehandlungen Annahme, kleine Ausbesserungen		5'000		0.6
287	Baureinigung Reinigung Kirchenschiff und Empore		5'000		0.6
29	Honorare			190'000	24.7

BKP	Bezeichnung	KV-Orig.	Total 3-stellig	Total 1,2-stellig	%/H
291	Architekt Architekturleistungen Differenz 89% Teilleistungen nach SIA 102 Stundenansatz Fr. 135.-exkl. Mwst. 1'250 h für alle Arbeiten inkl. Vorprojekt und Kostenschätzung	179'000		179'000	23.2
292	Bauingenieur Zustandsanalyse / Massnahmenempfehlung		3'000		0.4
299	Spezialisten Restauratorische Untersuchungen Annahme Bauphysikalische Begleitung	3'000 5'000		8'000	1.0
3	Betriebseinrichtungen			123'000	100.0
31	Rohbau 1			8'000	6.5
311	Baumeisterarbeiten		8'000		6.5
311.7	Taufbecken Restauration Taufstein flicken Annahme	8'000	8'000		6.5
33	Elektroanlagen			115'000	93.5
330	Kirchentechnik Geläut Läutmaschine und Glockensteuerung mit Klangoptimierung	21'000		21'000	17.1
337	Gebäudeautomation neue Gebäudesteuerung für Glocken und Uhr Heizungssteuerung inkl. Klimasensoren, Feuchte- u. Temperaturmessung Option Lichtsteuerung: 14'000.- Option Akustik-Multimedia: 3'000.- keine Massnahmen Licht	9'000 24'000		33'000	26.8
339	Turmuhwerk Demontage Uhr und Uhrwerk Oberflächenbehandlung Uhrwerk Pendelsynchronisation Stunden- und Viertelstundenschlagwerk Wiedermontage Schlagunterbrechnung Total 1 Restauration Zeiger, Ringe inkl. De- und Wiedermontage sowie Vergoldungsarbeiten Total 2	42'000 19'000		61'000	49.6
4	Umgebung			15'200	100.0
42	Gartenanlagen			15'200	100.0
421	Gärtnerarbeiten Grosser Schnitt Linde West Rodungen um Kirche einfache Neupflanzungen um Kirche		15'200		100.0
5	Baunebenkosten und Uebergangskonten			70'500	100.0

BKP	Bezeichnung	KV-Orig.	Total 3-stellig	Total 1,2-stellig	%/H
51	Bewilligungen, Gebühren			3'500	5.0
511	Bewilligungen, Baugespann (Gebühren)		3'500		5.0
52	Muster, Modelle, Vervielfältigungen, Dokumentation			10'800	15.3
521	Muster, Materialprüfungen		1'500		2.1
524	Vervielfältigungen, Plankopien		9'300		13.2
53	Versicherungen			2'200	3.1
531	Bauzeitversicherungen		1'000		1.4
532	Spezialversicherungen		1'200		1.7
55	Bauherrenleistungen			4'000	5.7
559	Baukommissionsleistungen 4x Pauschalen / Jahr x 1 Jahre	4'000	4'000		5.7
58	Uebergangskonten für Rückstellungen und Reserven			50'000	70.9
583	Reserven		50'000		70.9
Total Fr.				997'600	100.0

Planungsprogramm

00765 Kirche Guggisberg

